

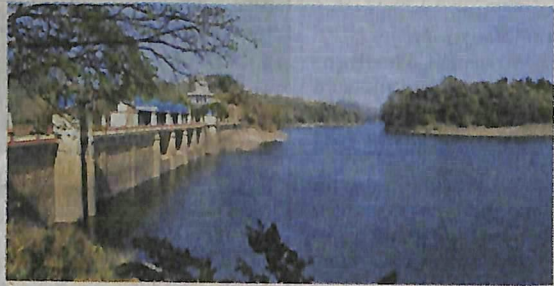
# കാർഷിക മേഖലയ്ക്ക് ആശ്വാസമായി പീച്ചി

**പീച്ചി** ▶ കാർഷിക മേഖലയ്ക്ക് ആശ്വാസമായി പീച്ചിയിലെ ജല നിരപ്പ് തുടരുന്നു. കഴിഞ്ഞ വർഷത്തെ അപേക്ഷിച്ച് പീച്ചി അണക്കെട്ടിൽ ഇരട്ടിയോളം വെള്ളമാണുള്ളത്.

കഴിഞ്ഞവർഷം 17.91 എം.എം. ക്യൂബ് ജലമാണ് അണക്കെട്ടിൽ ഉണ്ടായിരുന്നത്. ഇക്കൊല്ലം ഇത് 30.14 എം.എം. ക്യൂബ് ജലം ഉണ്ട്.

കഴിഞ്ഞ വർഷത്തെ അപേക്ഷിച്ച് കാർഷികാവശ്യങ്ങൾക്കായി ധാരാളം ജലം ഇക്കൊല്ലം വിതരണം ചെയ്തു. കർഷകരും ഇറിഗേഷൻ ഉദ്യോഗസ്ഥരും ജനപ്രതിനിധികളും ഉൾപ്പെടുന്ന പീച്ചി അഡ്വൈസറി കമ്മിറ്റിയുടെ ആവശ്യപ്രകാരമാണ് വെള്ളം തുറന്നു വിടാറുള്ളത്.

ഈ സീസണിൽ ഇതുവരെ



▶ പീച്ചി അണക്കെട്ട്

വലതുകര കനാൽ രണ്ട് പ്രാവശ്യവും ഇടതുകര കനാൽ മൂന്ന് പ്രാവശ്യവും തുറന്നു വിട്ടു കഴിഞ്ഞു. നവംബർ ഒന്നിനാണ് ഇക്കൂറി രണ്ടു കനാലുകളും തുറന്നു വിട്ടത്. വിവിധ ഘട്ടങ്ങളിലായി ഇടതുകര കനാലിലൂടെ മുപ്പത്തിയൊ

ന്ന് ദിവസവും വലതുകര കനാലിലൂടെ നാല്പത് ദിവസവും വെള്ളം വിതരണം ചെയ്തു.

കഴിഞ്ഞ എട്ട് വർഷത്തിനിടയിലെ ഏറ്റവും ഉയർന്ന ജലനിരപ്പ് ഉണ്ടായിട്ടും ജലവിതരണത്തെ സംബന്ധിച്ച് ഏറെ പരാ

തികളുണ്ട്. കർഷകർക്ക് അവശ്യസമയത്ത് വെള്ളം ലഭിക്കുന്നില്ല എന്നതാണ് പ്രധാന പരാതി. കർഷകരുടെ നദീതീര സമയവും വിളവെടുപ്പ് സമയവും തമ്മിലുള്ള വ്യത്യാസമാണ് ഇതിന് കാരണം. കോൽപ്പാടങ്ങളിൽ 90 ദിവസം കൊണ്ട് വിളവെടുക്കുന്നതും 120 ദിവസം കൊണ്ട് വിളവെടുക്കുന്നതുമായ വിത്തുകളാണ് ഉപയോഗിക്കുന്നത്.

ഈ പ്രതിസന്ധി പരിഹരിക്കാൻ ജലവിതരണ കലണ്ടർ തയ്യാറാക്കി എല്ലാ സെപ്റ്റംബർ മാസത്തിലും കർഷകർക്ക് വിതരണം ചെയ്യാൻ കഴിഞ്ഞ യോഗത്തിൽ കളക്ടർ നിർദ്ദേശിച്ചിരുന്നു. കർഷകരുടെ ആവശ്യപ്രകാരം വിതരണം ചെയ്യാൻ പര്യാപ്തമായ ജലം ഇപ്പോൾ അണക്കെട്ടിലുണ്ട്.