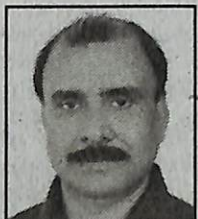


ബേബി കോണിന് പ്രിയമേറുന്നൂ



ഡോ.ജോസ് ജോസഫ്
പ്രൊഫസർ,
ഹോർട്ടികൾച്ചർ കോളേജ്,
വെള്ളാനിക്കര
ഫോൺ: 9387100119

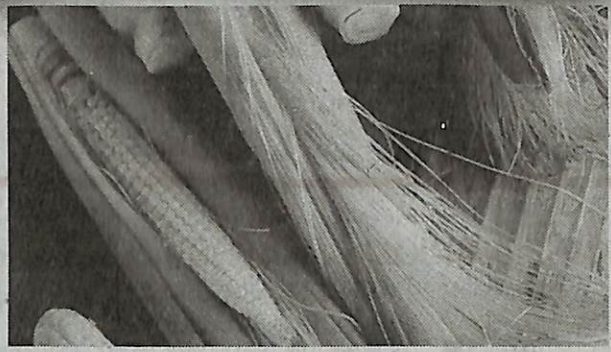
നമ്മുടെ നാട്ടിലെ സ്റ്റാർ ഹോട്ടലുകളിലും സൂപ്പർ മാർക്കറ്റ് സ്റ്റോറുകളിലും അടുത്ത കാലത്തായി സ്ഥാനം പിടിച്ച വിഭവമാണ് ബേബി കോൺ. നമ്മുടെ നാട്ടിൽ സുപരിചിതമായ സ്വർണ്ണനിറമുള്ള മണികളോടുകൂടിയ ധാന്യവിളയാണ് മക്കച്ചോളം. ഇത് പരാഗണം നടക്കുന്നതിനു മുമ്പ് ആൺപുക്കൾ നീക്കം ചെയ്ത് പിഞ്ചായി തന്നെ വിളവെടുക്കുന്നതാണ് ബേബി കോൺ. കലോറി കുറവായ ബേബി കോണിൽ നിന്നുമുള്ള ബേബി കോൺ മഞ്ചൂരിയൻ, സോസ് തുടങ്ങിയവ സ്റ്റാർ ഹോട്ടലുകളിലെ പ്രിയ വിഭവങ്ങളാണ്.

നാരുകൾ കൂടുതൽ അടങ്ങിയ കൊഴുപ്പു കുറഞ്ഞ ഭക്ഷ്യവിഭവമാണ് ബേബി കോൺ. ധാതുക്കളുടെയും ജീവകങ്ങളുടെയും സമ്പന്നമായ കലവറയാണിത്. മുഷെത്തിയ മക്കച്ചോളം ധാന്യമായി ഉപയോഗിക്കുമ്പോൾ ബേബി കോൺ പച്ചക്കറിയായാണ് ഉപയോഗിക്കുന്നത്. ധാന്യത്തേക്കാൾ ഗ്ലൈസമിക് ഇൻഡെക്സ് കുറവുവാനിതിന്. അതിനാൽ പ്രമേഹമുള്ളവർക്കും ഉപയോഗിക്കാം. കാബേജ്, കോളിഫ്ളവർ എന്നിവയ്ക്കൊപ്പമോ അതിൽ കൂടുതലോ പോഷക മേന്മയുള്ളതാണ്



Veekshanam-26-02-2018-P-09

മുഷെത്തിയ മക്കച്ചോളം ധാന്യമായി ഉപയോഗിക്കുമ്പോൾ ബേബി കോൺ പച്ചക്കറിയായാണ് ഉപയോഗിക്കുന്നത്. ധാന്യത്തേക്കാൾ ഗ്ലൈസമിക് ഇൻഡെക്സ് കുറവുവാനിതിന്. അതിനാൽ പ്രമേഹമുള്ളവർക്കും ഉപയോഗിക്കാം. നല്ല നിർവാർച്ചയുള്ള മണൽ കലർന്ന പരിമിതമായി ഉണ്ണാൻ ബേബികോണിന്റെ കൃഷിക്ക് ഏറ്റവും നല്ലത്. വെള്ളക്കെട്ടുള്ള നിർവാർച്ച കുറഞ്ഞ മണ്ണിൽ ഇത് നന്നായി വളരില്ല.



ബേബി കോൺ. മാംസ്യം, ഫോസ്ഫറസ്, കാത്സ്യം, ഇരുമ്പ്, തയാമിൻ, റിബോഫ്ലോവിൻ, വൈറ്റമിൻ സി എന്നിവ നല്ല ഉറവിടം ഇതിൽ അടങ്ങിയിട്ടുണ്ട്. ചൈനിസ് വിഭവങ്ങളിലെ ഉപയോഗിക്കുമ്പോൾ ബേബി കോൺ പച്ചക്കറിയായാണ് ഉപയോഗിക്കുന്നത്. ധാന്യത്തേക്കാൾ ഗ്ലൈസമിക് ഇൻഡെക്സ് കുറവുവാനിതിന്. അതിനാൽ പ്രമേഹമുള്ളവർക്കും ഉപയോഗിക്കാം. കാബേജ്, കോളിഫ്ളവർ എന്നിവയ്ക്കൊപ്പമോ അതിൽ കൂടുതലോ പോഷക മേന്മയുള്ളതാണ്

ഇതിന്റെ കൃഷിക്ക് അത്യവശ്യമാണ്. ഇന്ത്യയുടെ വടക്കുകിഴക്കൻ മേഖലയിലാണ് ബേബി കോൺ കൂടുതൽ കൃഷി ചെയ്യുന്നതെങ്കിലും അടുത്തകാലത്ത് കേരളത്തിലും ഇതിന്റെ കൃഷി ചെറിയതോതിൽ ആരംഭിച്ചിട്ടുണ്ട്. നല്ല നിർവാർച്ചയുള്ള മണൽ കലർന്ന പരിമിതമായി ഉണ്ണാൻ ബേബികോണിന്റെ കൃഷിക്ക് ഏറ്റവും നല്ലത്. വെള്ളക്കെട്ടുള്ള നിർവാർച്ച കുറഞ്ഞ മണ്ണിൽ ഇത് നന്നായി വളരില്ല. ആറുമുതൽ ഏഴുവരെ പിഎച്ച് ഉള്ള മണ്ണാണ് ബേബി

കോൺ കൃഷിക്ക് അനുയോജ്യം. ഒരു ഹെക്ടർ കൃഷി ചെയ്യാൻ 20-25 കിലോഗ്രാം വിത്ത് വേണ്ടിവരും. ഇതിന്റെ കൃഷിക്ക് പ്രാദേശികമായി അനുയോജ്യമായ മികച്ച മക്കച്ചോളം ഇനങ്ങൾ തിരഞ്ഞെടുക്കേണ്ടിവരും. കേരള കാർഷിക സർവ്വകലാശാലയുടെ തിരുവനന്തപുരം ബാലരാമപുരം തെങ്ങുഗവേഷണ കേന്ദ്രത്തിൽ തെങ്ങിൻ തോട്ടങ്ങളിൽ ഇടവിളയായി കൃഷിചെയ്യാൻ യോജിച്ച ബേബി കോൺ ഇനങ്ങൾ പരീക്ഷണ വിധേയമാക്കിയിരു

ന്നു. രാശി 4212, ജി-5414 (വി2), സി6 എന്നീ മക്കച്ചോളം ഇനങ്ങൾ പരീക്ഷിച്ചപ്പോൾ ഏറ്റവും കൂടുതൽ വിളവ് നൽകിയത് ജി-5414 എന്ന ഇനമാണ്. സി6-6 എന്ന ഇനവും നല്ല വിളവു നൽകി. ഹിമ 123, പ്രകാശ്, വിവേക്, ഗംഗ-9 തുടങ്ങിയവയും മികച്ച ഇനങ്ങളാണ്. രണ്ടോ അതിലധികമോ കതിർക്കുലകൾ ഉണ്ടാകുന്ന ഇനങ്ങളാണ് ബേബി കോൺ ആയി കൃഷി ചെയ്യാൻ നല്ലത്. കാർഷിക സർവ്വകലാശാലയുടെ തൃശൂർ വെള്ളാനിക്കര ഹോർട്ടികൾച്ചർ കോളേജിൽ നടത്തിയ ഒരു പഠനത്തിൽ ജി 5414 എന്ന ഇനം മൂന്ന് കതിർക്കുലകൾ ഉല്പാദിക്കുന്നതായി കണ്ടെത്തി. എൻഎസ്സി 1009 ബി എന്ന ഇനവും സി6 എന്ന ഇനവും തിരഞ്ഞെടുത്ത വേനൽക്കാടങ്ങളിൽ ആദായകരമായി കൃഷി ചെയ്യാവുന്ന ബേബി കോൺ ഇനങ്ങളാണെന്നും കണ്ടെത്തിയിട്ടുണ്ട്. ഈ രണ്ട് ഇനങ്ങളും വൈക്കോൽ ഉല്പാദനത്തിലും മികച്ചതാണ്. കൃഷി ചെയ്യുന്നതിന് മുമ്പ് നന്നായി ഉഴുതു നിരപ്പാക്കിയ മണ്ണിൽ ഹെക്ടറിന് 25 ടൺ എന്ന നിരപ്പിൽ ജൈവവളം ചേർത്തു കൊടുക്കണം. തയ്യാറാക്കിയ വാരങ്ങളിൽ വിത്തുകൾ നടാം. ചെടികൾ തമ്മിൽ 15 സെന്റിമീറ്ററും വരികൾ തമ്മിൽ 45 സെന്റിമീറ്ററും അകലം നൽകണം. രോഗങ്ങളിൽ നിന്നും സംരക്ഷിക്കാൻ കിലോഗ്രാമിന് 20 ഗ്രാം എന്ന നിരപ്പിൽ വിത്തിന്മേൽ നടുന്നതിന് മുമ്പ് സ്യൂഡോമോണാസ് പുരട്ടുന്നത് നല്ലതാണ്. ഒരു കുഴിയിൽ ഒരു ചെടിമാത്രം നിലനിർത്തുന്നതാണ് നല്ലത്. കൃഷിയിടത്തിൽ വെള്ളം കെട്ടി



നിൽക്കാൻ ഇടയാക്കരുത്. മുളച്ച് തൈകളുണ്ടാകുമ്പോഴും ചെടി മൂന്ന്-നാല് മീറ്റർ ഉയരമെത്തുമ്പോഴും കതിർക്കുല വരുമ്പോഴും ജലദുർലഭ്യമുണ്ടെങ്കിൽ നനച്ചു കൊടുക്കാം. മഴക്കാലത്ത് നനക്കേണ്ട ആവശ്യമില്ല. വിത്ത് നടുമ്പോൾ മണ്ണിൽ ഇരുമ്പും നിലനിർത്തണം. കളകൾ ആവശ്യാനുസരണം രണ്ട് മൂന്ന് തവണയെങ്കിലും നീക്കം ചെയ്യണം. ചെടികൾക്ക് 45 ദിവസത്തി

ഏഴു മുതൽ 10 ദിവസത്തിനുള്ളിൽ പിഞ്ചുചോളം ബേബി കോൺ ആയി വിളവെടുക്കാം. ചെടിക്ക് മുറിവേൽക്കാതെ പിഞ്ചുചോളം വിളവെടുക്കണം. നടുകഴിഞ്ഞ് 50-55 ദിവസത്തിനുള്ളിൽ വിളവെടുപ്പു പൂർത്തിയാക്കും. കതിരുകളിൽ കാണപ്പെടുന്ന പട്ട് പച്ചനിറത്തിൽ നിന്നും പിങ്ക് നിറമായി മാറുന്നതാണ് വിളവെടുക്കാം. ബേബി കോണിന് ശരാശരി എട്ട്-പത്ത് സെന്റിമീറ്റർ നീളവും സുർണ്ണ



നുള്ളിൽ ആൺ പുവുകൾ ഉണ്ടാകുമ്പോൾ പരാഗണം തടയുവാനായി അവയെ നീക്കം ചെയ്യണം. ഈ പ്രക്രിയയെ വീടാസലിംഗ് എന്നു പറയുന്നു.

കലർന്ന മഞ്ഞ നിറമുണ്ടായിരിക്കും. വിളവ് കൂട്ടുന്നതിന് ജൈവവളങ്ങൾക്കു പുറമെ മണ്ണു പരിശോധനയുടെ അടിസ്ഥാനത്തിൽ നൈട്രജൻ, ഫോ

സ്ഫറസ്, ഫോസ്ഫാഷ് എന്നിവ അടങ്ങിയ രാസവളങ്ങൾ രണ്ട് മൂന്ന് തവണയായി ചേർത്തുകൊടുക്കാവുന്നതാണ്. വിളവെടുക്കുന്നതിനുള്ള സമയം കുറവായതിനാൽ കീടരോഗങ്ങളുടെ ആക്രമണ സാധ്യത കുറവാണ്. പച്ചക്കറിയായി ഉപയോഗിക്കുന്നതിനാൽ കീടങ്ങളുടെ എന്തെങ്കിലും ആക്രമണം കണ്ടാൽ ജൈവ നിയന്ത്രണ മാർഗ്ഗങ്ങൾ സ്വീകരിക്കണം. പിഞ്ചുചോളത്തിന്റെ ആൺപുവ്, ചോളക്കതിരുകളുടെ പുറംതോട് വിളവെടുക്കുന്നതിനുള്ള സസ്യഭാഗങ്ങൾ എന്നിവയെല്ലാം കാലിത്തീറ്റയായി ഉപയോഗിക്കാം. കന്നുകാലികൾക്ക് ഇഷ്ടപ്പെട്ട ഭക്ഷണമാണിത്. അനുയോജ്യമായ ഇനങ്ങൾ കൃഷിചെയ്താൽ ആദായകരമായ ബേബി കോൺ ഉല്പാദനം, കാലിത്തീറ്റ ഉല്പാദനം എന്നീ രണ്ട് ആവശ്യങ്ങൾക്കും ബേബി കോൺ കൃഷി ഉപകരിക്കും. തെങ്ങിൻ തോട്ടത്തിൽ ഇടവിളയായി കൃഷി ചെയ്താൽ തെങ്ങിൻ

