

കവുങ്ങിൻ തോട്ടങ്ങളിൽ മഹാളി പടരുന്നു



മഹാളിരോഗം ബാധിച്ചു കൊഴിഞ്ഞു വീണ അടയ്ക്കകൾ.

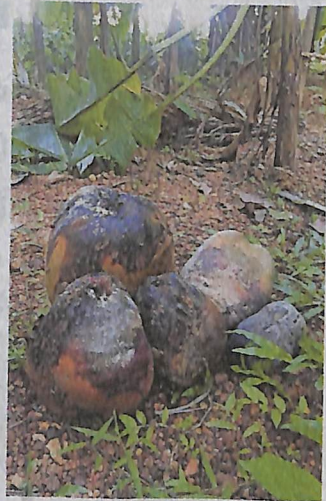
പെരുമ്പിലാവ് • കടവല്ലൂർ, കാട്ടുകാമ്പാൽ പഞ്ചായത്തുകളിലെ കവുങ്ങിൻ തോട്ടങ്ങളിൽ മഹാളിരോഗം പടരുന്നു. ഓഗസ്റ്റ് ആദ്യവാരത്തിൽ തളിച്ച മരുന്ന് മഴയിൽ ഒലിച്ചുപോയതാണു കാരണം.

രോഗം ബാധിച്ച തോട്ടങ്ങളിലെ അടയ്ക്ക മുഴുവൻ കൊഴിഞ്ഞുപോയി. ഭാഗികമായി ബാധിച്ച തോട്ടങ്ങളിൽ വീണ്ടും മരുന്നു തളിച്ചിട്ടുണ്ടെങ്കിലും രോഗം നിയന്ത്രിക്കാനാവുന്നില്ലെന്നു കർഷകർ പറഞ്ഞു.

ചിലയിടങ്ങളിൽ തെങ്ങിനും രോഗം ബാധിച്ചിട്ടുണ്ട്.

പലരുടെയും ഉപജീവനമാർഗമാണ് അടയ്ക്ക കൃഷി. പ്രകൃതിദുരന്തത്തിൽ ഉൾപ്പെടുത്തി നഷ്ടപരിഹാരം ലഭ്യമാക്കണമെന്നാണ് ഇവരുടെ ആവശ്യമെങ്കിലും മഹാളിരോഗം ആ ഗണത്തിൽപ്പെടുത്താൻ സാധിക്കില്ലെന്നാണു കൃഷിവകുപ്പു പറയുന്നത്.

മഹാളിരോഗത്തിനു തളിക്കുന്ന ബോർഡോ മിശ്രിതത്തിനാവശ്യമായ മരുന്നുകൾ കൃഷിഭവൻ മുഖേന സബ്സിഡി നിരക്കിൽ ലഭ്യമാണെന്നു കൃഷി ഓഫീസർ അറിയിച്ചു.



മഹാളിരോഗം ബാധിച്ച നാളികേരം.