

ഈ വർഷം കണ്ടെത്തിയ സസ്യവർഗങ്ങൾ

▶ ലണ്ടനിലെ ക്യൂ ഗാർഡനിലെ ഗവേഷകർ നൂറോളം സസ്യങ്ങളാണ് കഴിഞ്ഞ വർഷം കണ്ടെത്തിയത്. വ്യത്യസ്തമായ ഗുണങ്ങളുള്ള പത്തു സസ്യങ്ങളുടെ പേരുവിവരങ്ങൾ പുറത്തുവിട്ടിരിക്കുകയാണിവർ.

ലെബിയെ ഗ്രാൻഡിഫ്ലോറാ *Lebbiea grandiflora*

സേവാ നദിയുടെ വെള്ളച്ചാട്ടത്തിനടുത്തു നിന്ന് കണ്ടെത്തിയ ഔഷധിച്ചെടിയാണ് ലെബിയെ ഗ്രാൻഡിഫ്ലോറ. പ്രൊഫസർ. ആയിഹ ലെബിയോണ് ഗ്ലോബൽ ഡെവലപ്മെന്റ് കൗൺസിൽ നേരിടുന്ന ഇവയെ സിന്ധ്യാ ലിയോണിസ്സിനാ കണ്ടെത്തിയത്. ഇവയ്ക്ക് വംശനാശം സംഭവിച്ചിരിക്കാമെന്നു കരുതിയിരിക്കുമ്പോഴാണ് കണ്ടെത്തിയത്.



പടിഞ്ഞാറൻ ആഫ്രിക്കയിലെ ഗിനിയയിലെ മലഞ്ചെരിവിൽനിന്നാണ് കണ്ടെത്തിയത്.

ഡയോസ്കോറിയ ഹർട്ടേരി *Dioscorea hurteri*

ലോകത്തിന്റെ വിവിധയിടങ്ങളിൽ കാണുന്ന ഒന്നാണ് ചേന. പക്ഷേ, മരത്തിൽ പടർന്നുകയരുന്ന ചേനയെ-ഡിയോസ്കോറിയ ഹർട്ടേരി- ആദ്യമായി കണ്ടെത്തിയത് 2002 ൽ ആണ്. ദക്ഷിണാഫ്രിക്കയിൽനിന്നാണ് കണ്ടെത്തിയത്.



റൂമ്പു. പടിഞ്ഞാറൻ ആഫ്രിക്കയിലെ ഗിനിയലാണ് കണ്ടെത്തിയത്. വസന്തകാലത്തിൽ ഇവയിൽ പൂക്കൾ നിറമുള്ള പൂക്കളുണ്ടാകും.

പിമെൻറ് ബെർസിലിയ *Pimenta bercliaae*

സൗന്ദര്യവർധക വസ്തുക്കളിൽ ഉപയോഗിക്കുന്ന ഒന്നാണ് പിമെൻറ് ബെർസിലിയ. കരിബിയയിലെ മലനിരകളിലാണ് ഇവയെ കാണുന്നത്.



നെപത്ത്സ് ബിയാക്ക് *Nepenthes biak*

പ്രാണിയെ തിന്നുന്ന വർഗത്തിൽപ്പെട്ട 150 ചെടികളാണ് ലോകത്തുള്ളത്. ഇൻഡോനീഷ്യയിലെ ന്യൂഗിനിയയിലെ വടക്കൻ തീരത്തുള്ള ചെറുദ്വീപായ ബിയാക്കിൽ നിന്നാണ് ഇതിനെ കണ്ടെത്തിയത്. വംശനാശഭീഷണി നേരിടുന്ന ഈ ചെടിയെ ദ്വീപിലെത്തുന്ന വിനോദസഞ്ചാരികൾ വിൽപ്പനയ്ക്കായി വ്യാപകമായ പരിച്ഛേദനം ചെയ്യാനായി ഗവേഷകനായ ഡോ. മാർട്ടിൻ ചിക്ക് പറഞ്ഞു.

സ്റ്റിക്ടാർ ഓർക്കിഡ്

വംശനാശഭീഷണി നേരിടുന്ന ഓർക്കിഡാണ് സ്റ്റിക്ടാർ ഓർക്കിഡ്. പാപിയോപെലഡിയം പാപിലോ ലാവോസിക്ക്സ് (*Paphiopedilum papilio-laoticus*). ലാവോസിലെ വിയൻട്രെയ്നിലാണ് കണ്ടെത്തിയത്.

ഒരിയോകാരിൻ ട്രിബ്രാക്റ്റിയേറ്റ *Oreocharis tribracteata*

വിയറ്റ്നാമിൽ നിന്ന് കണ്ടെത്തിയ പുഷ്പിത സസ്യം. ഈ ചെടി ഇപ്പോൾ യു.കെ.യിലും വളർത്തുന്നുണ്ട്.



വെപ്രിസ് ബാലി *Vepri bali*

കാമറൂണിൽ കണ്ടെത്തിയ മരം. ബാലിയിലെ ബാമെൻഡ് മലമ്പ്രദേശത്ത് മാത്രം കാണുന്നു. വംശനാശഭീഷണി നേരിടുന്ന മരത്തിന് ഔഷധഗുണമുള്ളതായി ഗവേഷകർ പറയുന്നു. 1951-ലാണ് ആദ്യമായി കണ്ടെത്തിയതെങ്കിലും പിന്നീട് വംശനാശം സംഭവിച്ചതെന്ന് കരുതുകയായിരുന്നു.

ഹൈഡ്രം മെലിറ്റോസാർ *Hydnum melitosarx*

ഫംഗസ് വിഭാഗത്തിൽപ്പെട്ട ഇവ കൂണുകൾക്ക് വിഭാഗത്തിൽപ്പെട്ടവയാണ്. വടക്കൻ അമേരിക്കയിലെ മരക്കൂട്ടങ്ങൾക്കിടയിൽനിന്നാണ് കണ്ടെത്തിയത്.

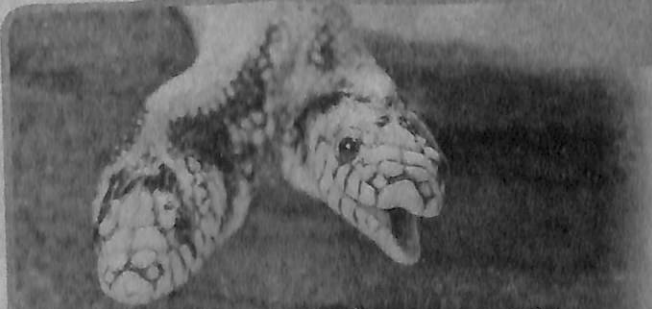


കിൻഡിയ ഗാങ്ഗൻ *Kindia gangan*

അർബുദരോഗികൾക്ക് പ്രതികൂല നൽകുമെന്ന് കരുതുന്ന കിൻഡിയ ഗാങ്ഗൻ എന്ന കാപ്പികുടുംബത്തിൽപ്പെട്ട ഇനമാണ്.

താൽബോട്ടിയെല്ല ചീക്കി *Talbotiella cheekii*

താൽബോട്ടിയെല്ല ചീക്കിയെന്ന മരത്തെപ്പറ്റി ശാസ്ത്രത്തിന് 2015 വരെ അറിവില്ലായിരുന്നു.



കിൻഡിയ ഗാങ്ഗൻ നൽകുന്ന പ്രതികൂല നൽകുമെന്ന് കരുതുന്ന കിൻഡിയ ഗാങ്ഗൻ എന്ന കാപ്പികുടുംബത്തിൽപ്പെട്ട ഇനമാണ്.

അറിവ്

കാലിഫോർണിയ കിങ്ങ്സ് നേക്ക്

- ശാസ്ത്രനാമം: ലാപ്രോപൈൽറ്റിസ് ഗെസ്റ്റല
- കാണപ്പെടുന്നത് മെക്സിക്കോ, കാലിഫോർണിയ, യൂട്ടാ, കൊളറാഡോ
- ആവാസവ്യവസ്ഥ പടർപ്പുചെടികൾക്കിടയിൽ, പാറക്കെട്ടുകൾ, മരുഭൂമി, പുൽമേടുകൾ
- നീളം രണ്ടരമുതൽ നാലടിവരെ
- നീറം വെള്ളയും കറുപ്പും. മിനുസവും തിളക്കവുമുള്ള ചെതുമ്പലുകൾ
- ആയുസ്സ് കാഴ്ചബംഗ്ലാവുകളിൽ സൂക്ഷിക്കുന്നവയ്ക്ക് 33 വർഷത്തെ ആയുസ്സുണ്ടാകും
- ഭക്ഷണം ചെറിയ ആമകൾ, പക്ഷികൾ, പല്ലി, തവള എന്നിവ