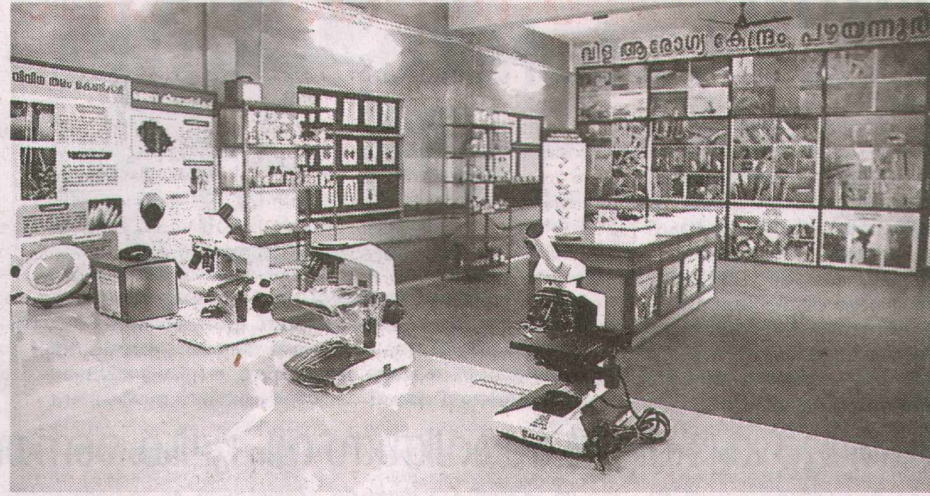


# 'പാവയ്ക്കാ പഞ്ചായത്തിനെ' മാറ്റിമറിച്ച വിള ആരോഗ്യ ക്ലിനിക്

● സിജി ഗോവിന്ദ്

പഴയന്നൂർ > ജില്ലയിൽ ഏറ്റവും കൂടുതൽ പച്ചക്കറികൾ ഉൽപ്പാദിപ്പിക്കുന്ന പഴയന്നൂർ പഞ്ചായത്തിലെ വിള ആരോഗ്യ ക്ലിനിക് കർഷകർക്കായത്രമാവുന്നു. വർഷംതോറും 5,500 ടണ്ണിലധികം പച്ചക്കറിയാണ് കേരളത്തിന്റെ പലഭാഗങ്ങളിലേക്ക് ഇവിടെനിന്നും കയറ്റിയയക്കുന്നത്. 'പാവയ്ക്കാ പഞ്ചായത്തെ'ന്ന അപരനാമത്തിൽ പഴയന്നൂർ അറിയപ്പെടുന്നതും മറ്റൊന്നുംകൊണ്ടല്ല. വിള ആരോഗ്യ പദ്ധതിയുടെ ഭാഗമായാണ് ഈ ക്ലിനിക്കിന് തുടക്കമിടുന്നത്. പഴം-പച്ചക്കറി-നെൽ കർഷകരുടെ കാർഷിക സംബന്ധിയായ സഹായങ്ങൾക്കൊരു കേന്ദ്രമായി ഇന്നിത് മാറി. കീട രോഗ ബാധകൾ, മൂലക അപര്യാപ്തതാരോഗങ്ങൾ, കളശല്യം എന്നിവയ്ക്കെതിരെ ശക്തിയേറിയ രാസ-കീട-കുമിൾ-കള നാശിനികളാണ് ഉപയോഗിച്ചിരുന്നത്. ഇതിന്റെ



▶ പഴയന്നൂരിലെ വിളആരോഗ്യ കേന്ദ്രം.

ദുഷ്ടഫലം കർഷകരെ ബോധ്യപ്പെടുത്തലാണ് ക്ലിനിക്കിന് ആദ്യം ചെയ്യാനുള്ളതായത്. കീട രോഗങ്ങളെ നിയന്ത്രിക്കാൻ പ്രത്യേക കൃഷി രീതികൾ രൂപപ്പെടുത്തി കർഷകരെ ബോധ്യപ്പെടുത്തി. 10 കർഷകരുടെ തോട്ടങ്ങൾ തെരഞ്ഞെടു

ത്തു. നെല്ല്, തെങ്ങ്, വാഴ എന്നിവയിൽ എങ്ങനെ സൂക്ഷ്മ മൂലകങ്ങൾ ഉപയോഗിക്കാം, മിശ്രിതങ്ങളെങ്ങനെ രൂപപ്പെടുത്താം എന്നിങ്ങനെ കർഷകരെ പഠിപ്പിച്ചു. മിശ്രിതങ്ങളെയും ശത്രു കീടങ്ങളെയും ക്ലിനിക്കിൽ കർഷ

കരുടെ സഹായത്തോടെ എത്തിച്ച് പ്രദർശിപ്പിച്ചു. കീടരോഗബാധകൾമൂലം നശിപ്പിക്കപ്പെട്ട കായ്കൾ, ഇലകൾ എന്നിവയും പഠനവിധേയമാക്കി. മിശ്രിതങ്ങളും ജൈവജീവാണു സങ്കേതങ്ങളും കീടരോഗനിയന്ത്രണം സാധ്യമാക്കുമെ

ന്ന് കർഷകർക്ക് മനസ്സിലായി. കീടനാശിനികൾ കൂടുതൽ അളവിൽ പ്രയോഗിച്ചാൽ പ്രശ്നങ്ങളൊക്കെ മാറുമെന്ന മിശ്രിത ഘടനയാണ് മാറിയത്. ഇതിന്റെ ഫലമായി നെൽകൃഷിയിലും പച്ചക്കറി കൃഷിയിലും കീടനാശിനി പ്രയോഗം നാമമാത്രമായി.

തണ്ടുതുരപ്പനും ഓലചരുട്ടിക്കുമെതിരായി പഴയന്നൂരിലെ കർഷകർ ട്രൈകോകാർഡ് പ്രയോഗിച്ചു നോക്കിയത് ക്ലിനിക്കിന്റെ വരവോടെയാണ്. സംസ്ഥാനത്ത് ഇന്ന് ലഭ്യമായ എല്ലാ ജൈവ-ജീവാണു-കുമിൾ നാശിനികളുടെയും ശേഖരം പഴയന്നൂരിലെ ക്ലിനിക്കിലുണ്ട്. വിഷ വീര്യത്തിന്റെ അടിസ്ഥാനത്തിൽ കീടനാശിനികളുടെ ചാർട്ട് ഇവിടെ പ്രദർശിപ്പിച്ചിട്ടുണ്ട്. ആഴ്ചയിലൊരിക്കൽ വിവിധ രോഗങ്ങൾ, കുമിളുകൾ, കീടങ്ങൾ എന്നിവ സൂക്ഷ്മദർശിനിയുടെ സഹായത്തോടെ കാണാനുള്ള സൗകര്യം ഏർപ്പെടുത്തിയിട്ടുണ്ട്. മണ്ണ് പരിശോധന, സാമ്പിൾ കൾച്ചറിങ്, ജീവാണു കുമിൾ നാശിനിയുടെ ഉൽപ്പാദനം, ഫി

റമോൺ കെണി നിർമാണം എന്നിവയിൽ നേരിട്ടുള്ള പരിശീലനവും നൽകുന്നുണ്ട്. നേരിൽ വരാൻ കഴിയാത്ത കർഷകർക്ക് വാട്ട്സാപ്പ് വഴിയും സംശയ നിവാരണം നടത്താനുള്ള അവസരമുണ്ട്. കീടരോഗബാധകളുടെ ലക്ഷണങ്ങൾ ഫോട്ടോ സഹിതം 8304899045 എന്ന നമ്പറിൽ അയച്ചുകൊടുത്താൽ കാരണവും പ്രതിവിധിയും മരുപടിയായി ലഭിക്കും. പഞ്ചായത്തിന് പുറത്തു നിന്നുള്ളവർക്കും സഹായങ്ങൾ ലഭിക്കും. ഒരു മാസത്തെ കൃഷിപ്പണികളെ ഏകോപിപ്പിക്കുന്നതിനും എന്തൊക്കെ മുൻകരുതലുകൾ വേണ്ടിവരുമെന്നതിനെക്കുറിച്ചും നാട്ടുപച്ച എന്ന പേരിൽ പത്രികയും മാസാമാസം ഇറക്കുന്നുണ്ട്. ഫേസ്ബുക്കിലും നാട്ടുപച്ച ലഭ്യമാണ്. കൃഷി ശാസ്ത്രീയവും ജനകീയവുമാക്കി മാറ്റാൻ വിള ക്ലിനിക്കിലൂടെ കഴിയുന്നുണ്ടെന്ന് പഴയന്നൂരിലെ കൃഷി ഓഫീസർ ജോസഫ് ജോൺ തോട്ടിൽ പറഞ്ഞു.