

# സൂപ്പർസ്റ്റാർ സൂര്യകാന്തി

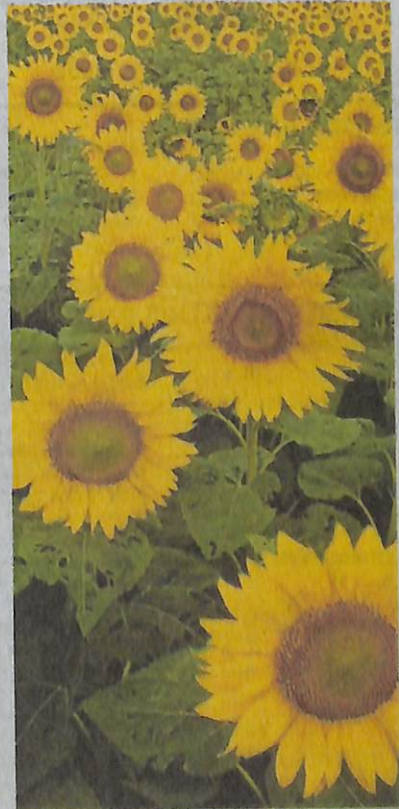
ലോഹങ്ങൾ വലിച്ചെടുക്കാൻ കഴിവുള്ള ചെടികൾ വേറെയുമുണ്ട്. ചെർണോബിൽ ദുരന്തത്തെത്തുടർന്ന് സീഷിയം, സ്ട്രോൺഷ്യം എന്നീ ലോഹങ്ങൾ കലർന്ന ഒരു തടാകത്തിൽ നിന്ന് അവ നീക്കം ചെയ്യാൻ സൂര്യകാന്തിച്ചെടിയെയാണ് ഉപയോഗിച്ചത്. റേഡിയോ ആക്ടിവതയുള്ള ലോഹങ്ങളെ വേരിൽക്കൂടി വലിച്ചെടുത്ത് ഇലകളിലും കാണ്ഡങ്ങളിലും സംഭരിക്കുവാൻ സൂര്യകാ

ന്തിച്ചെടികൾക്ക് പ്രത്യേക കഴിവാണുള്ളത്. അതിനാൽത്തന്നെ രാജ്യാന്തര അണവ നിർമ്മാർജ്ജനത്തിന്റെ പ്രതീകമാണ് സൂര്യകാന്തിപ്പൂവ്. ജപ്പാനിലെ ഫുക്കുഷിമ അണവനിലയ അപകടത്തെത്തുടർന്ന് ആ പ്രദേശങ്ങളിലും ചുറ്റുപാടുകളിലും ആവുന്നിടത്തെല്ലാം ജപ്പാനിലെ ആൾക്കാർ ദശലക്ഷക്കണക്കിനു സൂര്യകാന്തിച്ചെടികളാണ് നട്ടുവളർത്തുന്നത്.

## പ്രകൃതിയുടെ കാവലാൾ

പരിസ്ഥിതിയുടെ ഗുണനിലവാരം മെച്ചപ്പെടുത്തുന്നതിനും വിഷപദാർഥങ്ങൾ നീക്കം ചെയ്യാനും സസ്യങ്ങൾ ഉപയോഗിക്കാം. വളരെ ചെലവു കുറവുമാണ് ഈ രീതിക്ക്. വേണ്ടരീതിയിലുള്ള സസ്യങ്ങൾ നട്ടു സംരക്ഷിക്കുകയേ വേണ്ടൂ. അവ വളരുന്നതിനനുസരിച്ച് മണ്ണിലെ വിഷലോഹങ്ങൾ ആഗിരണം ചെയ്യപ്പെട്ടു ചെടിയിൽ സംഭരിക്കപ്പെടും. യന്ത്രങ്ങൾ ഉപയോഗിക്കാത്തതുകൊണ്ടും മണ്ണിനെ ഇളക്കിമറിക്കേണ്ടാത്തതിനാലും ഈ പ്രക്രിയ വളരെ ലാഭകരമാണ്. എന്നാൽ മരം വളരുന്നതിന് വേഗം കുറവായതിനാൽ ഏറെക്കാലം വേണ്ടിവരും. ഇത് വിജയത്തിലെത്താൻ. വേരുകൾക്ക് എത്താൻ പറ്റുന്ന ആഴത്തിലുള്ള ലോഹങ്ങളെ മാത്രമേ അവയ്ക്ക് വലിച്ചെടുക്കാനാവുകയുള്ളൂ. ഇങ്ങനെ വിഷത്തെ ആഗിരണം ചെയ്ത ചെടികളെ സൂരക്ഷിതമായി ഒഴിവാക്കേണ്ടതുണ്ട്.

എന്തിനാവും സസ്യങ്ങൾ ഇങ്ങനെ കൊടുവിഷമായ മൂലകങ്ങളെ സ്വന്തം ശരീരത്തിൽ ശേഖരിക്കുന്നത്? ഒരുപക്ഷേ തങ്ങളുടെ ഇലകൾ തിന്നാൻ വരുന്ന ജീവികളെ പിന്തിരിപ്പിക്കാനാവും. ഭൂമിയിൽ ജീവൻ നിലനിർത്താൻ സഹായിക്കുന്ന സസ്യങ്ങൾതന്നെ, മനുഷ്യൻ നശിപ്പിച്ച പ്രകൃതിയെ പൂർവനിലയിലാക്കാനും വേണ്ടിവരുന്നു എന്നത് സസ്യസംരക്ഷണത്തിന്റെ പ്രാധാന്യം വീണ്ടും എടുത്തുകാണിക്കുന്നു.



സൂര്യകാന്തി